

nuovo coronavirus

Comportamenti per un corretto utilizzo dell'automobile



- Dopo aver guidato e essere stati dentro un autoveicolo, lavarsi sempre correttamente le mani e non toccarsi mai gli occhi, il naso e la bocca
- L'utilizzo delle mascherine non è necessario se si viaggia da soli, ma lo è se si è insieme a persone che non convivono nella stessa abitazione o che hanno sintomi respiratori
- All'interno dell'auto si può viaggiare al massimo in due persone, mantenendo la distanza di sicurezza (il passeggero deve sedersi sul sedile posteriore destro) e, se possibile, tenendo aperto il finestrino.

SE UTILIZZI UN'AUTO IN CAR SHARING...

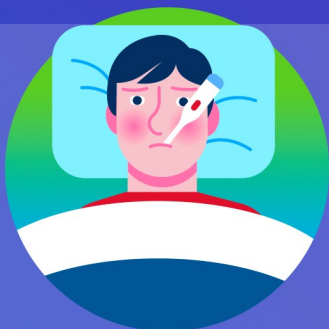
- Se si ha a disposizione un panno a microfibra e un preparato a base di alcol, pulire tutte le superfici che possono essere state toccate da altre persone: volante, leva del cambio, freno a mano, bocchette dell'aria, cinture di sicurezza, indicatori di direzione, interruttori per tergicristalli e luci, specchietto retrovisore interno, leva per regolare lo specchietto retrovisore esterno, chiavi, maniglie
- Si possono utilizzare i guanti, avendo però cura di non toccarsi gli occhi, il naso e la bocca, di sfilarli al rovescio e di smaltirli nell'indifferenziata. L'uso dei guanti non sostituisce mai la corretta igiene delle mani.

PULIZIA E SANIFICAZIONE DELLE AUTO

- Pulire le superfici interne dell'auto con un panno in microfibra e preparati a base di alcol. L'uso di candeggina e amuchina non è consigliato perché l'ipoclorito di sodio presente potrebbe avere un'azione aggressiva su pelle e plastica;
- Controllare i filtri dell'aria condizionata. Per una pulizia in profondità, togliere anche il filtro dell'aria, e sanificare le bocchette e i tubi che mettono in circolo l'aria stessa;
- Usare l'aspirapolvere sulla tappezzeria, oppure se si sceglie di lavarla, farlo con gli appositi prodotti detergenti, prestando particolare attenzione ai tappetini dell'auto che, se usurati, possono essere sostituiti.

VIAGGI IN SICUREZZA

I CONSIGLI PER I VIAGGIATORI



SALUTE

Non usare il trasporto pubblico se hai sintomi di infezioni respiratorie acute (febbre, tosse, raffreddore)



BIGLIETTI

Acquista, ove possibile, i biglietti in formato elettronico on line o tramite app



SEGNALETICA

Segui la segnaletica e i percorsi indicati nelle stazioni o alle fermate



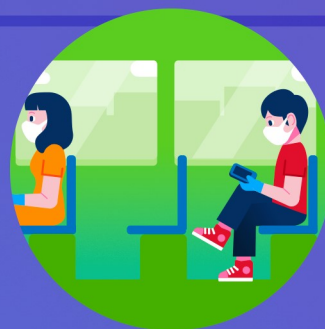
DISTANZA

Mantieni sempre la distanza di almeno un metro durante tutte le fasi del viaggio



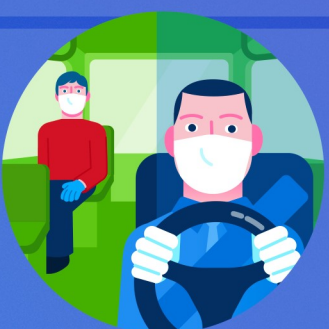
SPOSTAMENTI

Utilizza le porte di accesso ai mezzi indicate per la salita e la discesa



POSTI

Siediti solo nei posti consentiti mantenendo il distanziamento dagli altri occupanti



CONDUCENTE

Evita di avvicinarti o di chiedere informazioni al conducente



MANI

Durante il viaggio indossa guanti monouso e fai attenzione a non toccarti il viso



MASCHERINE

Indossa una mascherina per la protezione del naso e della bocca

#RESTIAMOADISTANZA